

光で情報をコントロールするSKRテクノロジー

**SKR Technology**

ICカードと思い出の画像が**KEY**になる  
入退室管理システム  
**Multi-Security System**

<http://www.skr-tech.co.jp>

# マルチセキュリティシステムとは

非接触ICカードと思い出の画像をパスワードとして利用する視覚長期記憶型認証ソフト『ニーモニックガード』を組み合わせることによって、他人のなりすましを排除し、確実な本人確認を行う本人認証システム。パスワード入力時の覗き見を防止するため、入力画面にはセキュアードディスプレイを使用。

# マルチセキュリティシステムとは

可視化フィルムを  
使って見てみると...



# 思い出の画像を使ったパスワード

パスワード = 英数字の組み合わせと思われる方も多いと思いますが、マルチセキュリティシステムで使うのは、思い出の画像の組み合わせ。

『田んぼの中にあった小学校』『イタリアで食べた美味しいパスタ』『きれいな夕日の思い出』,etc  
記憶の中の画像が私だけのパスワードになります。



# 私だけのパスワード

将来は山手線  
圏内に住む  
のが夢



小さいころは蝶  
の収集が趣味  
だった

ドトールコーヒー  
でよく暇つぶし  
をしたなあ

ICカードを持つ一人一人の認証画面が自分だけの思い出の画像なら、大事なパスワードを思い出せない、ということはありません。

# 組み合わせは自由自在

12枚の中から2枚以上8枚以下で画像を組み合わせ  
せてオリジナルパスワードを作ります。  
最大で429,981,696通りの組み合わせパター  
ンになるので、類推は困難です。



## 不正アクセス・パスワード入力強要対策

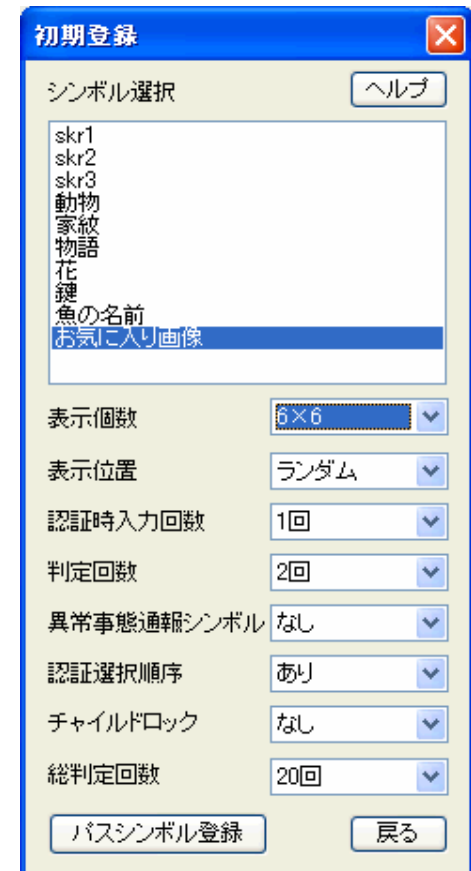
登録済みパスワードと異なるものばかりが選択されたり、パスワードの選択回数・選択順序が正しくない等、初期登録時と異なった入力が繰り返された場合には、他人による不正アクセスと判定します。さらに、パスワードの入力を強要された場合に備えて、**SOSシンボル**を設定しておけば、本意ではなく入力を行っていることを管理部門等へ通報することも可能です。

# 操作手順 登録

認証画面作成用画像データを用意し、  
 認証画面用ライブラリーを作成

← アクセス用ICカード登録

パスシンボル表示方法・入力方法を  
 設定するとともに、パスシンボルを  
 登録





# 操作手順 運用

セキュアードディスプレイに内蔵されたリーダ部にアクセス用IDカードを近づける。

登録済みIDカードと識別されるとディスプレイの電源点灯、IDカードで指定した認証画面起動

可視化フィルムをかざす、もしくはメガネをかけて認証シンボル入力

本人認証

他人判定

異常事態

# 他のシステムとの比較

認証技術	特長	用途
従来型パスワード (英数字)	<ul style="list-style-type: none"> <li>・認知度が高い。</li> <li>・生年月日などを利用していると<b>類推が容易</b>。複雑にすると利用者自身が忘れないために<b>メモ書き</b>を残す傾向にあり、リスクが大きい。</li> </ul>	<ul style="list-style-type: none"> <li>・一般的な本人確認手段として入退室管理から貴重品ボックスまで幅広く利用されている。</li> </ul>
ICカード	<ul style="list-style-type: none"> <li>・<b>簡単、便利</b></li> <li>・カードの持ち主 本人</li> </ul>	<ul style="list-style-type: none"> <li>・入退室、出退勤管理</li> </ul>
バイOMETRICS (指紋・虹彩・静脈等)	<ul style="list-style-type: none"> <li>・個体固有情報であるため、<b>確実な本人確認</b>が可能。</li> <li>・ICカードなどの<b>携行品必要なし</b></li> <li>・<b>本人拒否の可能性あり</b></li> <li>・<b>プライバシーの保持が必須条件</b></li> </ul>	<ul style="list-style-type: none"> <li>・入退室管理</li> <li>・金融機関での本人確認手段</li> </ul>
ICカード+ 思い出の画像+ セキュアード ディスプレイ	<ul style="list-style-type: none"> <li>・<b>思い出の画像のため、忘れにくい。</b></li> <li>・最大で4億強の組み合わせのため、<b>類推が不可能。</b></li> <li>・パスワード<b>情報漏洩防止</b></li> <li>・<b>不正アクセス防止、SOS通報</b></li> <li>・<b>可視化フィルムで認証画面が見えにくいと感じる場合あり</b></li> </ul>	<ul style="list-style-type: none"> <li>・データセンター、コールセンターでの入退室管理、出退勤管理</li> <li>・貴重品・重要物・資料保管庫</li> <li>・マンション宅配ボックス</li> </ul>

# マルチセキュリティシステム展開例

- ・ データセンター・コールセンター
- ・ 重要物・危険物・資料保管庫  
(空港、研究施設)
- ・ マンション等の宅配ボックス

光で情報をコントロールするSKRテクノロジー

**SKR Technology**

## 株式会社SKRテクノロジー

〒144-0044 大田区本羽田2-12-2-304

設立 : 2002年11月

代表者 : 関本 明史

主要製品:

特殊液晶を使用したセキュリティ製品、  
情報端末

外部機関との取引状況

- ・ 平成15年度中小企業経営革新等対策費補助金  
『特殊液晶ディスプレイを使用した入退室管理用機器』
- ・ 平成16年3月 中小企業創造活動促進法認定  
『特殊液晶ディスプレイを使用したセキュリティボックスの事業化』
- ・ 2004年東京都ベンチャー技術大賞 推奨企業  
『安全かつ確実な本人認証システム』

